

## **EINBAUANLEITUNG**

**Bodenhülse Ambiente drehbar**

Seite 2

## **FITTING INSTRUCTIONS**

**Ground socket Ambiente turnable**

Page 5

## **INSTRUCTIONS DE MONTAGE**

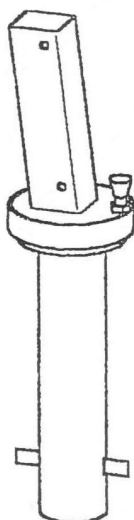
**Douille de sol Ambiente pivotante**

Page 8

## **ISTRUZIONI PER IL MONTAGGIO**

**Piantone girevole da interrare Ambiente**

Pagina 11



## BODENHUELSE AMBIENTE DREHBAR

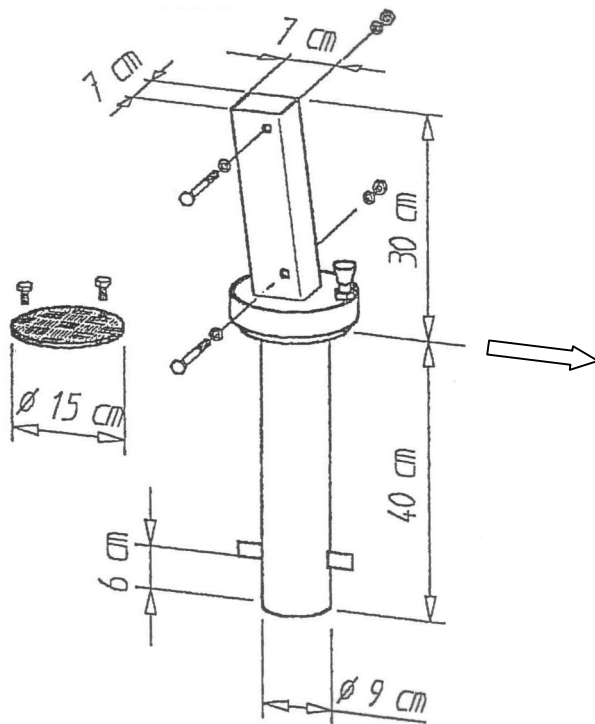
### Sicherheitsvorschriften



Eine Missachtung von Sicherheitsvorschriften und Anweisungen der Bodenhülsen Einbauanleitung kann gravierende Schäden an Personen und Material zur Folge haben, für welche der Hersteller ausdrücklich jede Haftung oder Gewährleistungspflicht wegbedingt!

- Der Einbau ist von Fachleuten des Maurerhandwerks vorzunehmen.
- Die Flanschdelle der Bodenhülse muss waagrecht eingebaut werden.
- Die Fundamentabmessungen laut nachstehender Liste sind strikte einzuhalten.
- Angesammeltes Wasser in der Bodenhülse muss unten abfließen können!
- Die örtlichen Vorschriften und Frosttiefen sind zu berücksichtigen.
- Schirmabstand zu festen Hindernissen und Nachbarschirmen mindestens 20 cm.

### Einbauanleitung



### Lieferumfang

- Bodenhülsengarnitur Stahl feuerverzinkt, fertig montiert mit 2 Edelstahl-Schraubenbolzen M 10 x 100, 4U-Scheiben, 2 Muttern M 10.
- Winterdeckel Alu-Riffelblech mit 2 Schrauben M 10
- Kunststoff Schutzdeckel für Drehmechanik

Kerbe im Bodenhülsenflansch markiert Mittelachse des Schwenkbereichs.

### Bauseitige Leistungen

- Einbau vor Ort
- Ableitung von Sammelwasser
- elektrische Zuleitungen (Rohr und Kabel) von unten in die Bodenhülse
- Stellen des Schirmes



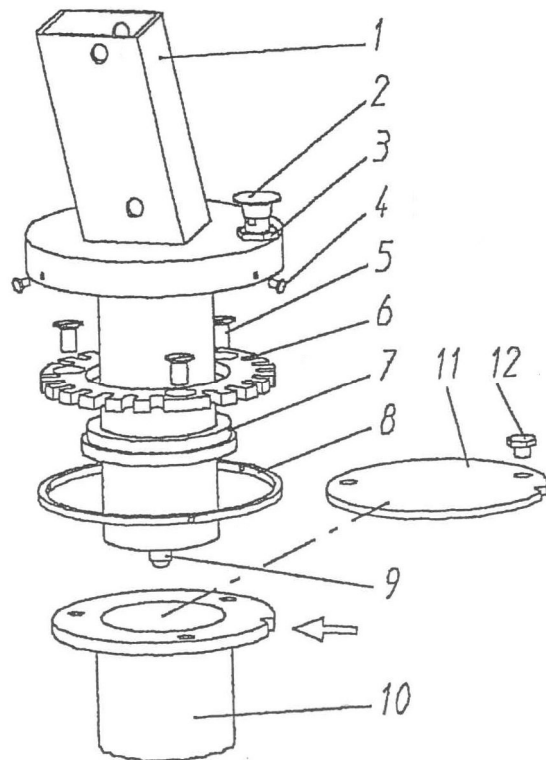
### Fundamentabmessungen in Beton für Schirmflächen

Schirm	Breite	x	Länge	x	Höhe	Schirm	Breite	x	Länge	x	Höhe
bis 15 m <sup>2</sup>	80	x	80	x	40 cm*	bis 20 m <sup>2</sup>	100	x	100	x	40 cm*

\*ab 1000m Meereshöhe wird wegen der Frosttiefe 50 cm empfohlen.

### Explosionszeichnung

1. Standrohr
2. Schnapper
3. Schnappermutter
4. 3 Sicherungsschrauben M 5
5. Rasterscheibenschrauben M 10
6. Rasterscheibe
7. Lagerbüchse
8. Sicherungsring
9. Kugelspannschraube
10. Bodenhülse
11. Deckel
12. 2 Deckelschrauben M 10



### Weitere Aufstellvarianten nach separaten Unterlagen

- Montageplatte für Dübelanker
- Montageplatte speziell für Isolationsböden
- Mobiler Sockel